



ÉCONOMIE ET DROIT DE L'ÉNERGIE
dans un contexte industriel

UNIVERSITÉ DE FRANCHE-COMTÉ

CONFÉRENCES & TABLES RONDES

Économie et Droit de l'Énergie
dans un contexte industriel

“ Économie et Droit de l'Énergie dans un contexte industriel. Soit les questions économiques et juridiques de l'énergie, vues de l'industrie et des territoires. Une approche originale construite autour des interactions entre les entreprises, les acteurs publics locaux et les chercheurs en économie et droit de l'énergie et du changement climatique. ”

C'est à l'université de Franche-Comté !
Avec le soutien de la Région Bourgogne
Franche-Comté.



RÉGION
BOURGOGNE
FRANCHE
COMTÉ

TOUTES LES ACTUS & DERNIÈRES
PUBLICATIONS SUR

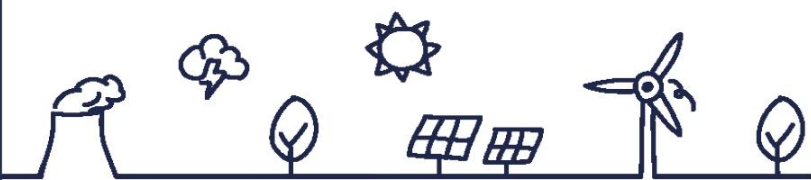
EDENI-ENERGIES.COM

Le Réseau EDEN.i est une initiative
de l'université de Franche-Comté
avec le soutien de la Région Bourgogne Franche-Comté

PARTENAIRES STRUCTURANTS



AUTRES SOUTIENS





**UNIVERSITÉ DE
FRANCHE-COMTÉ**

Séminaires EDEN.i

Échanges entre chercheurs, entreprises et acteurs locaux. Format lunch meeting de 12h00 à 14h00 le vendredi. Gratuit, inscription obligatoire et places limitées.

11 mars 2022 – *Évolution du cadre juridique de l'hydrogène*

Maître **Justine BAIN-THOUVEREZ**, avocate au barreau de Paris.

Belfort - CCI du Territoire de Belfort

6 mai 2022 – *OGRE : Ordre de Grandeur des Énergies*

Grégory KOTNAROVSKY, Enseignant-Chercheur à l'ESTA (Belfort) et responsable de l'axe « Management de la Transition Énergétique » du Réseau EDEN.i.

Belfort - CCI du Territoire de Belfort

20 mai 2022 – *Le bien-être comme déterminants des choix modaux pour les transports : le rôle du numérique et de l'économie comportementale*

Philippe CANALDA, Maître de conférences en informatique à l'Université de Franche-Comté.

Claire PAPAIX, Maître de conférences en économie à la Montpellier Business School et responsable de l'axe « Mobilités bas carbone » du Réseau EDEN.i.

Montbéliard - UFR STGI, 4 place Tharradin

STE.i : Soirées de la Transition Énergétique dans un contexte industriel



Conférences grand public du jeudi soir.

14 avril 2022 – *Économie du carbone dans les tourbières*

Daniel GILBERT, Professeur en écologie à l'Université de Franche-Comté, Directeur du laboratoire Chrono-Environnement et de la Zone Atelier Arc Jurassien du CNRS

Montbéliard - UFR STGI, 4 place Tharradin

19 mai 2022 – *Bien-être et aménités dans les transports : les enseignements de l'économie comportementale*

Claire PAPAIX, Maître de conférences en économie à la Montpellier Business School et responsable de l'axe « Mobilités bas carbone » du Réseau EDEN.i.

Montbéliard - UFR STGI, 4 place Tharradin

juin 2022 – *De Kyoto à Paris : les enjeux juridiques des accords internationaux sur le climat*

Marianne MOLINER-DUBOST, Maître de conférences en droit public, Équipe de droit public de Lyon (EDPL), Université Jean-Moulin – Lyon 3, co-directrice du M2 Droit global du changement climatique.

Belfort - CCI du Territoire de Belfort – 23 juin 2022

MTE.i : Matinées de la Transition Énergétique dans un contexte industriel



Traditionnelles Matinées de la Transition Énergétique, le vendredi matin : lieu d'échange entre chercheurs, entreprises et acteurs publics sur les questions économiques et juridiques de l'énergie et du changement climatique.

Printemps 2022 – Évolution du mix électrique à horizon 2050

Belfort - CCI du Territoire de Belfort – 24 juin 2022

Matinée coorganisée avec RTE en Bourgogne Franche-Comté.

Avec parmi les participants :

- **Patrick CRIQUI**, Directeur de Recherche CNRS à l'Université Grenoble Alpes, éminent spécialiste de l'économie de la transition énergétique et des politiques climatiques et lauréat du Prix Nobel de la Paix 2007 (récompense collective pour le GIEC dont Patrick CRIQUI était « lead author » Groupe de Travail N°3).
- **Louis de FONTENELLE**, Maître de conférences en droit public, Université de Pau et des Pays de l'Adour, Laboratoire Transitions Énergétiques et Environnementales.
- **Daniel HISSEL**, vice-président de l'université de Franche-Comté, Professeur des universités, chercheur à l'institut FEMTO-ST et ingénieur en génie électrique.
- **Blanche LORMETEAU**, Chargée de recherche CNRS, Laboratoire IODE UMR 6262 Rennes1, docteur en droit de l'environnement, spécialisée en droit de l'énergie, responsable de l'axe « Droit de l'énergie et du changement climatique » du Réseau EDEN.i.
- **Christian de PERTHUIS**, Professeur d'économie à l'Université Paris-Dauphine, Fondateur de la Chaire Économie du Climat.

Publications du Réseau EDEN.i

Publications du Réseau EDEN.i



Retrouvez nos publications sur le [site internet des Matinées](#)

Lettre du Réseau EDEN.i : Actualités, projets et débats

N°1 / Jan 2022 – Marchés internationaux du carbone & Accord de Paris : Quelles évolutions après la COP 26 ?
Marianne MOLINER-DUBOST, Maître de conférences en droit public, Équipe de droit public de Lyon (EDPL), Université Jean-Moulin – Lyon 3, co-directrice du M2 Droit global du changement climatique.

Vincent BERTRAND, Maître de conférences en économie à l'Université de Franche-Comté et directeur et fondateur du Réseau EDEN.i.

N°2 / Jan 2022 – Évolution du cadre juridique de l'hydrogène
Maître **Justine BAIN-THOUVEREZ**, avocate au barreau de Paris.

Research Brief : Résumés de travaux et projets de recherche

N°1 / Nov 2021 – Centrales gaz & marché du carbone : Nouveaux prix, nouvelle donne

Vincent BERTRAND, Maître de conférences en économie à l'Université de Franche-Comté et directeur et fondateur du Réseau EDEN.i.

N°2 / Fev 2022 – L'autoconsommation collective : Point d'étape juridique pour un modèle évolutif

Blanche LORMETEAU, Chargée de recherche CNRS, Laboratoire IODE UMR 6262 Rennes1, docteur en droit de l'environnement, spécialisée en droit de l'énergie, responsable de l'axe « Droit de l'énergie et du changement climatique » du Réseau EDEN.i.

Économie et droit de l'énergie dans un contexte industriel. Soit les questions économiques et juridiques de l'énergie vues de l'industrie et des territoires. Une approche originale construite autour des interactions entre les entreprises, les acteurs publics locaux et les chercheurs en économie et droit de l'énergie et du changement climatique. C'est à l'Université de Franche-Comté ! Avec le soutien de la Région Bourgogne Franche-Comté.

**RÉGION
BOURGOGNE
FRANCHE
COMTÉ**

Les partenaires du Réseau EDEN.i



Le Réseau EDEN.i est une initiative de l'université de Franche-Comté avec le soutien de la Région Bourgogne Franche-Comté. Le Réseau est lauréat du dispositif « Soutien aux actions structurantes et d'animation scientifique » de la Région Bourgogne Franche-Comté.

**RÉGION
BOURGOGNE
FRANCHE
COMTÉ**

C'est innovant, c'est dynamique, c'est à l'université de Franche-Comté, c'est le Réseau EDEN.i !